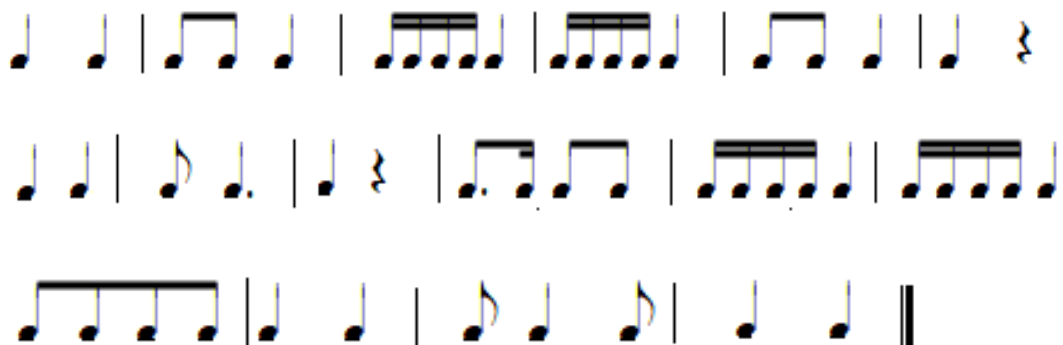


NĂNG KHIẾU 1 - NGÀNH SƯ PHẠM ÂM NHẠC
PHÂN MÔN: TIẾT TẤU

Đề số:

Anh/Chị nghe và gõ lại đoạn tiết tấu sau:



----- *Hết* -----

NĂNG KHIẾU 1 - NGÀNH SƯ PHẠM ÂM NHẠC
PHÂN MÔN: THẨM ÂM

Đề số:

Anh/Chị nghe và đọc lại đoạn nhạc sau theo âm “La”.

Hết

BỘ GIÁO DỤC VÀ ĐÀO TẠO
ĐẠI HỌC ĐÀ NẴNG

Đề thi minh họa
ĐỀ THI TUYỂN SINH ĐẠI HỌC

NĂNG KHIẾU 2 - NGÀNH SƯ PHẠM ÂM NHẠC
PHÂN MÔN: HÁT

Đề số:

Anh/Chị hãy trình bày một ca khúc được Bộ Văn hóa, Thể thao và Du lịch cho phép lưu hành.

----- *Hết* -----